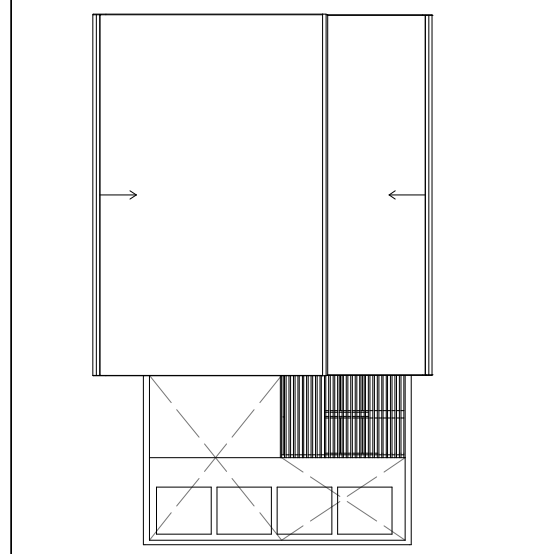




Eje Principal	Ln /	5 m		Kcol	≥	Kviga
h viga =	0.42 m		0.45	b ^h h*3	≥	1.2 ^b b ^h *3
b viga =	0.3	0.5	0.25	12		12
	0.13	0.21 m		Lc		Lv
Eje Secundario	Ln /	14		Columna P		
h viga =	0.21 m		0.25	b =	25	cm
b viga =	0.3	0.5	0.25	h =	45	cm
b viga =	0.06	0.11 m		Lc =	235	cm
	V /	8	kg/cm2	Columna S		
=	8	078.47	cm2	b =	45	cm
=		0.81	m2	h =	25	cm
				Lc =	255	cm
Columna	X	Y		Viga cm	Principal	Secundario
Lados m			0.45	b	25	25
Área m2		0.1125	m2	h	45	25
N° Columnas		7	Requeridos	Lv	500	300
N° Propuesto		16	OK CUMPLE	Eje Viga Principal		
				Columna / Viga	l(cm4)	C > V
e Losa=	Ln /	25		C - 1	807.85	OK CUMPLE
Ln =	3.25 m			V - 1	455.63	
e Losa=	0.13 m					
e Losa=	0.25 m	acabado		Eje Viga Secundaria		
				Columna / Viga	l(cm4)	C > V
e Losa=	Ln /	6		C - 2	229.78	OK CUMPLE
Ln =	0.7 m			V - 2	130.21	
e Losa=	0.12 m					
e Losa=	0.25 m					



PROYECTO: VIVIENDAS PRODUCTIVAS Y PROCESADORA DE TRUCHA HUARÁZ	
ALUMNA: VELÁZQUEZ LÓPEZ MARGARITA T.	
DESCRIPCION: ELEMENTOS VERTICALES COLUMNAS	
ESCALA: 1/50	FECHA: ABRIL 2021
PROFESIONAL RESPONSABLE: ARQ. JORGE COSMÓPOLIS BULLÓN ING. TOMAS CARRASCO ORELLANA ING. LUIS ALBERTO RAMOS MARTINEZ ING. JOSE CARLOS YAFAC RISCO	
LAMINA: <div style="font-size: 100px; text-align: center;">E-22</div>	